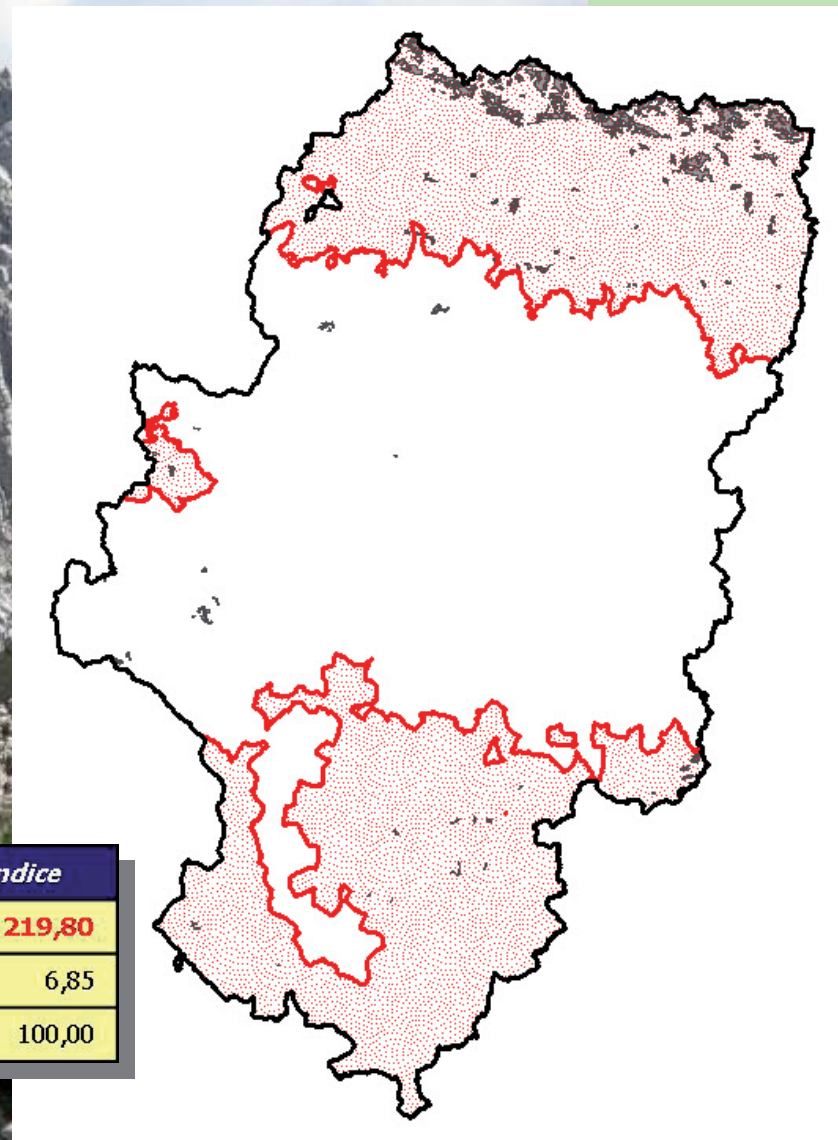


2. Contenido de los territorios de montaña

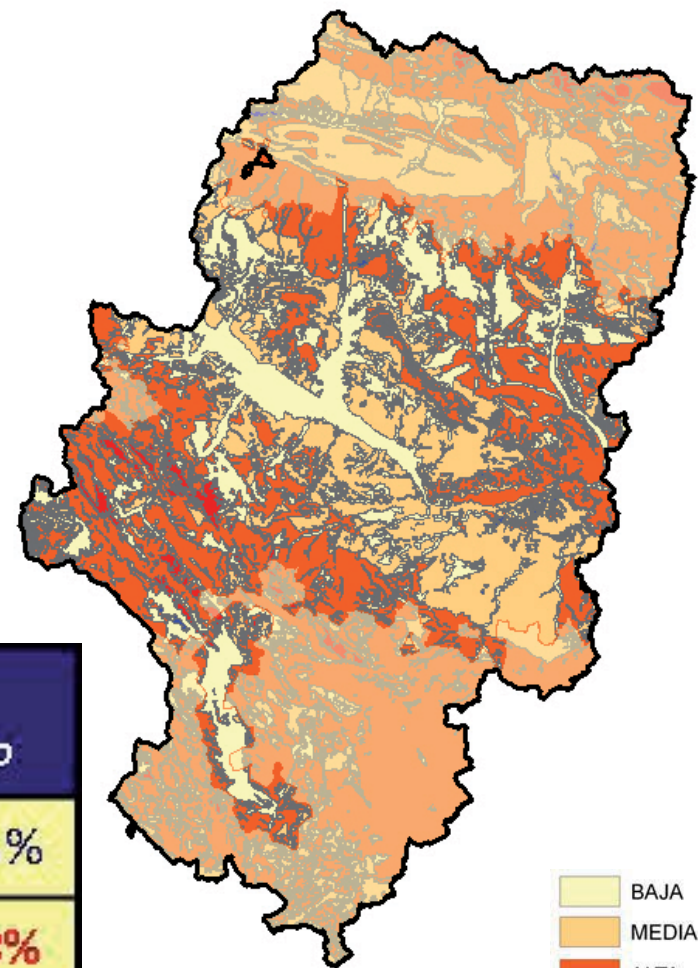
Litología: **los roquedos**



<i>Roquedos</i>	<i>Has.</i>	<i>%</i>	<i>Has/Km2</i>	<i>Índice</i>
Zona Montaña	52.672	96,15%	2,523	219,80
Resto	2.112	3,85%	0,079	6,85
Aragón	54.784	100,00%	1,148	100,00

2. Contenido de los territorios de montaña

Litología: **la erosión**

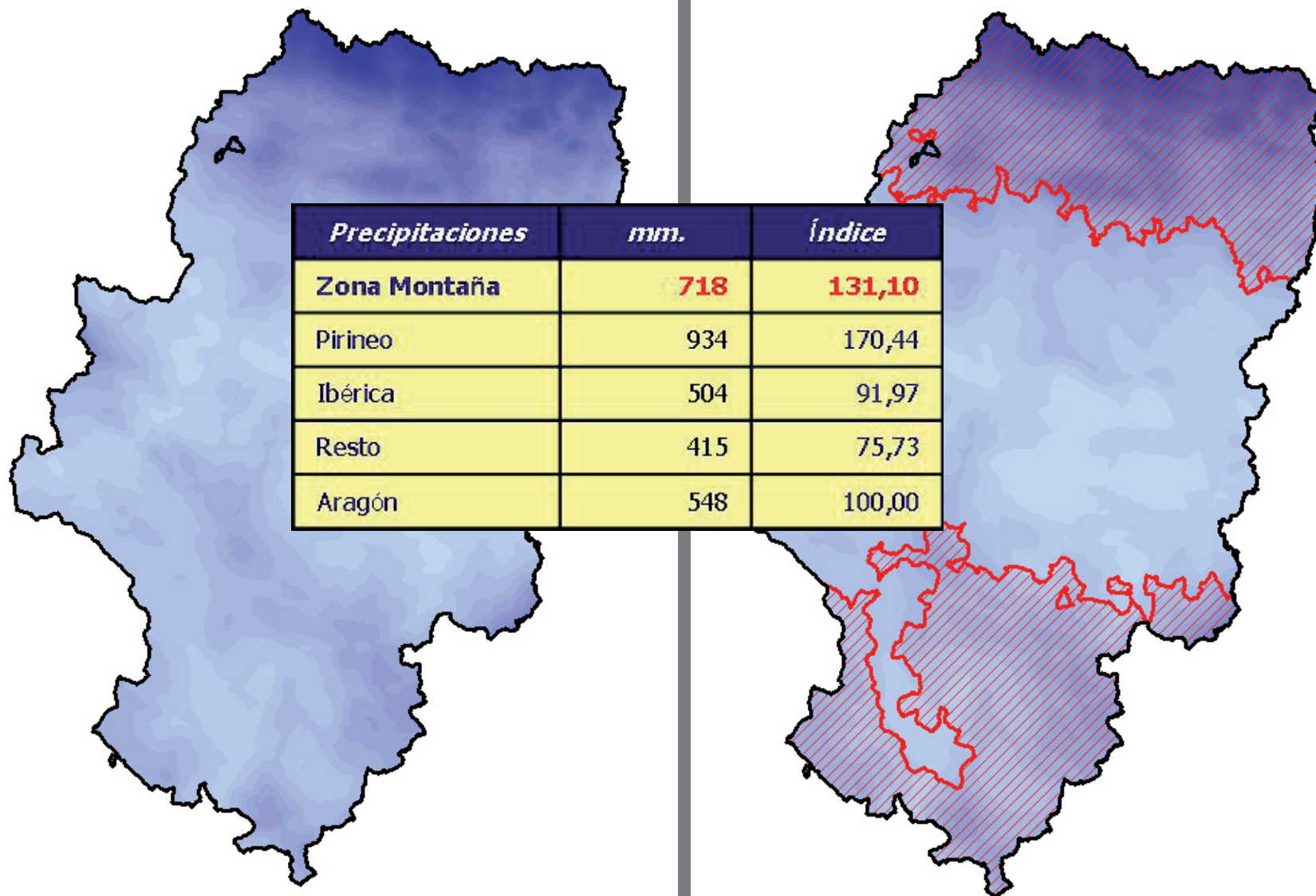


<i>Erosión</i>	<i>Zona Montaña</i>	<i>Resto</i>
Baja-Media	32,65%	59,03%
Alta-Muy Alta	66,93%	40,58%



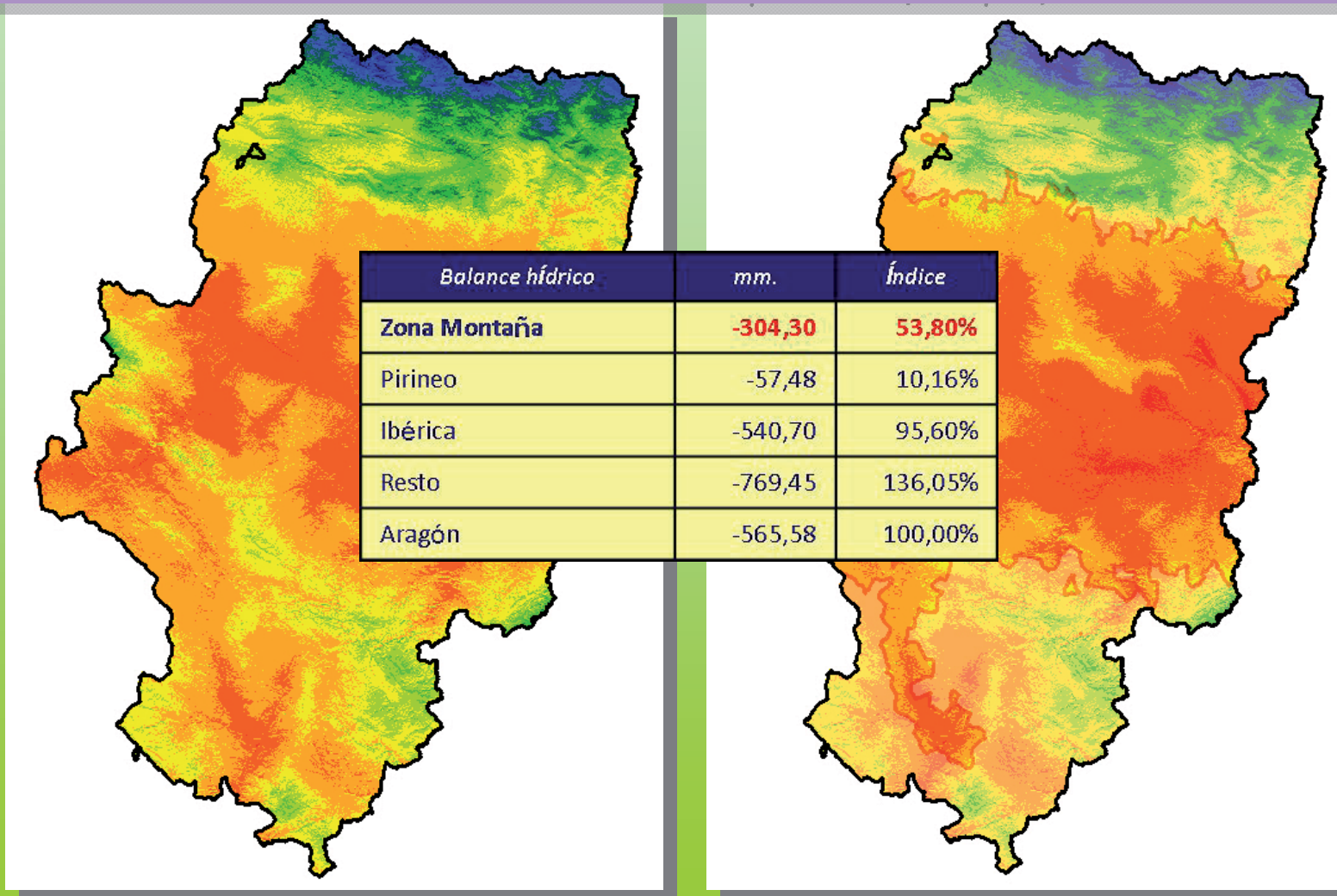
2. Contenido de los territorios de montaña

Recursos hídricos: las precipitaciones



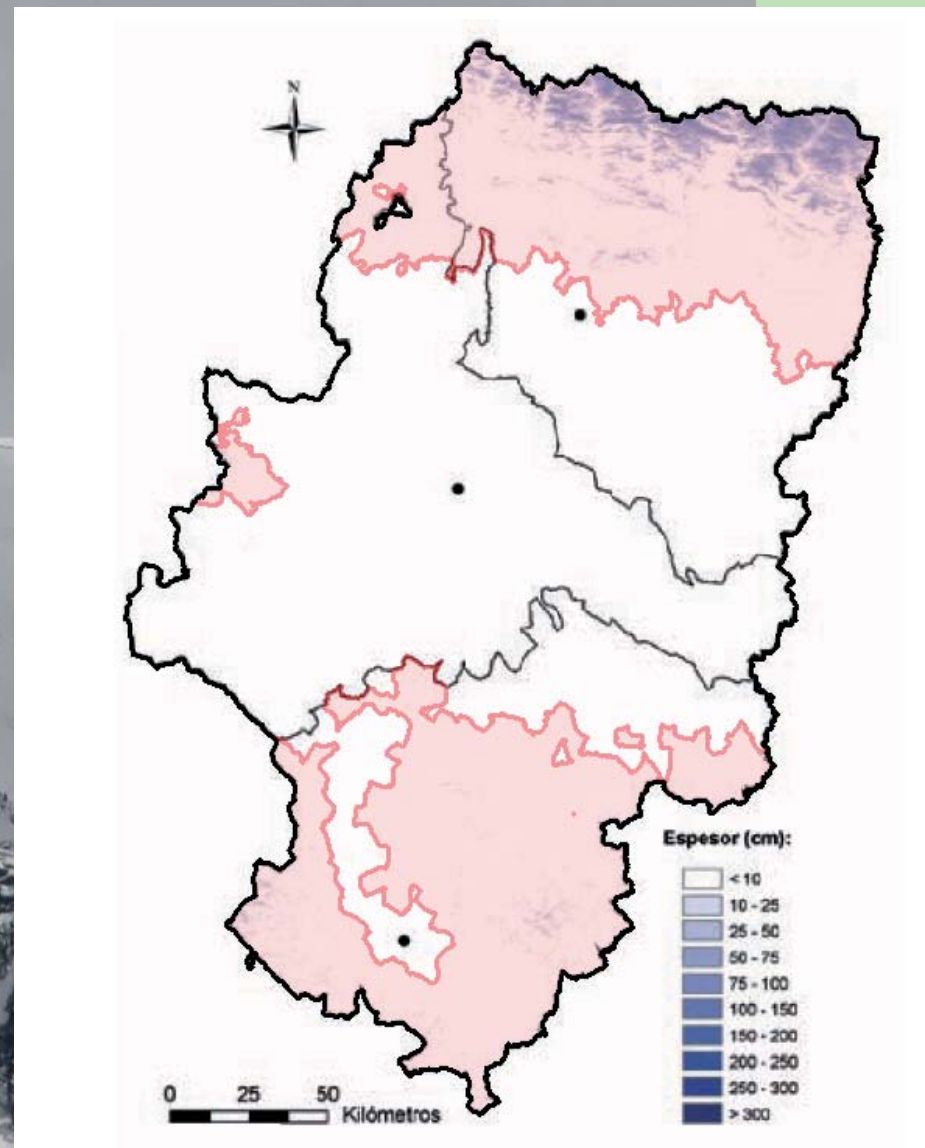
2. Contenido de los territorios de montaña

Recursos hídricos: Balance hídrico (diferencia entre lo que llueve y lo que potencialmente se evapora)



2. Contenido de los territorios de montaña

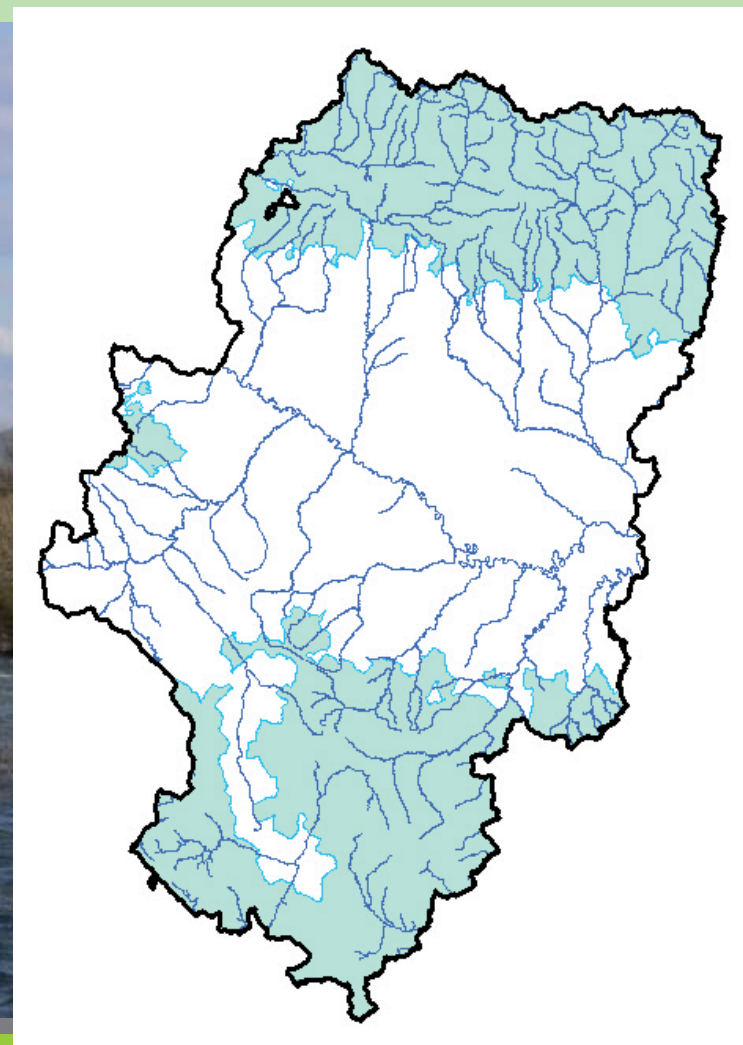
Recursos hídricos: **la nieve**



2. Contenido de los territorios de montaña

Recursos hídricos: **los ríos**

Cauces	Densidad (Km/km ²)	Índice
Zona Montaña	0,015	120,31
Resto	0,011	84,21
Aragón	0,013	100,00

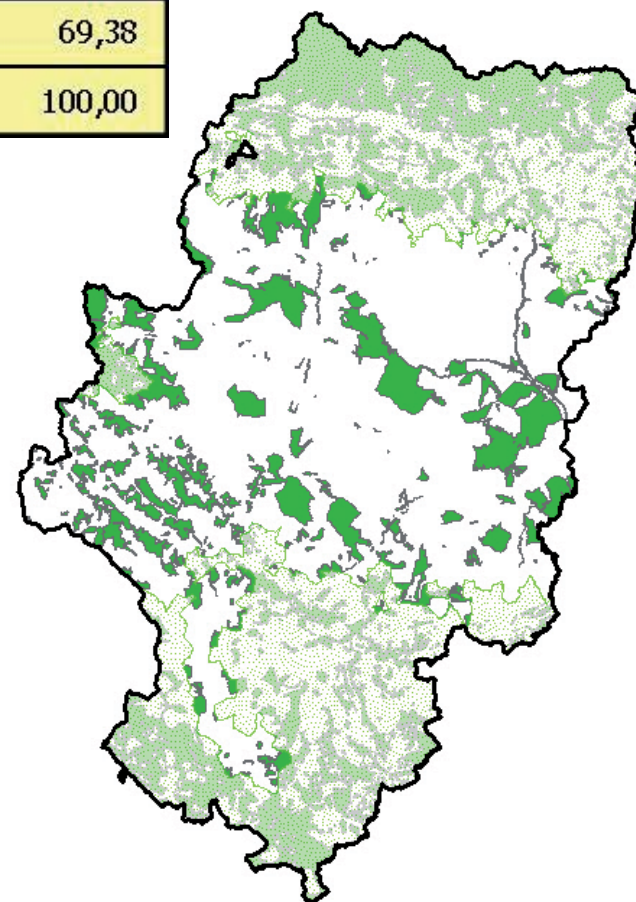


2. Contenido de los territorios de montaña

La vegetación: **Los montes**

<i>Montes</i>	<i>Superficie (Km2)</i>	<i>% Montes</i>	<i>% Zona</i>	<i>Índice</i>
Zona Montaña	8.284	60,97%	39,68%	139,38
Resto	5.304	39,03%	19,75%	69,38
Aragón	13.588	100,00%	28,47%	100,00

Directiva 86/466

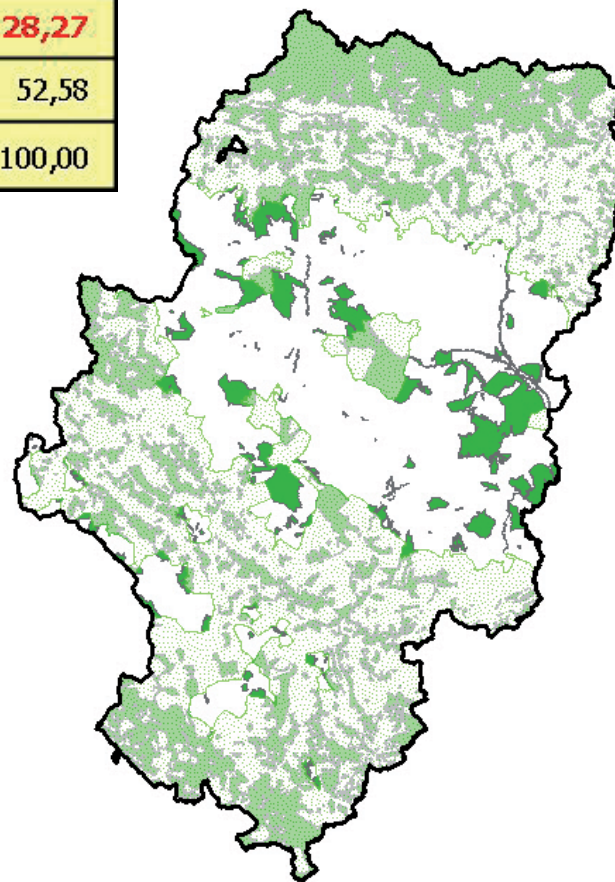


2. Contenido de los territorios de montaña

La vegetación: **Los montes**

<i>Montes</i>	<i>Superficie (Km2)</i>	<i>% Montes</i>	<i>% Zona</i>	<i>Índice</i>
Zona Montaña	10.920	80,36%	36,52%	128,27
Resto	2.668	19,64%	14,97%	52,58
Aragón	13.588	100,00%	28,47%	100,00

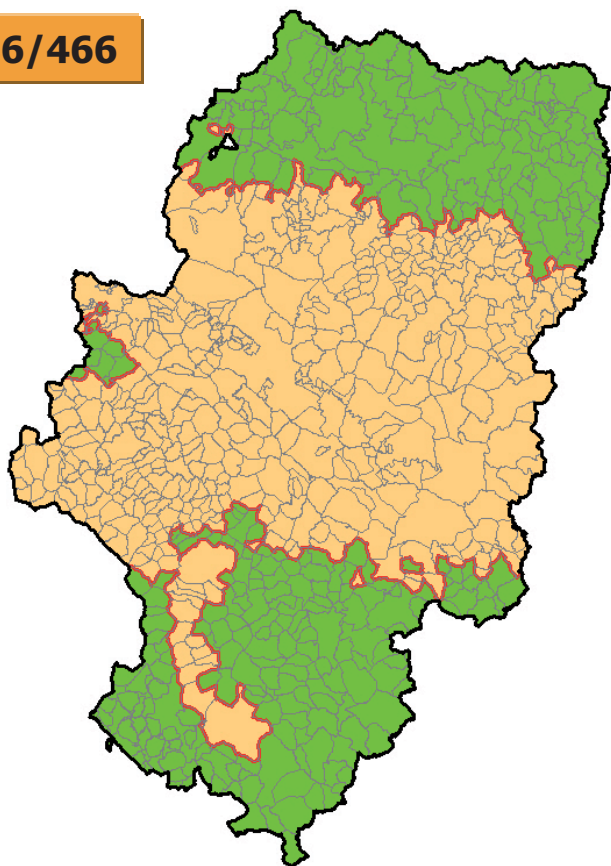
Estudio UE 2004



2. Contenido de los territorios de montaña

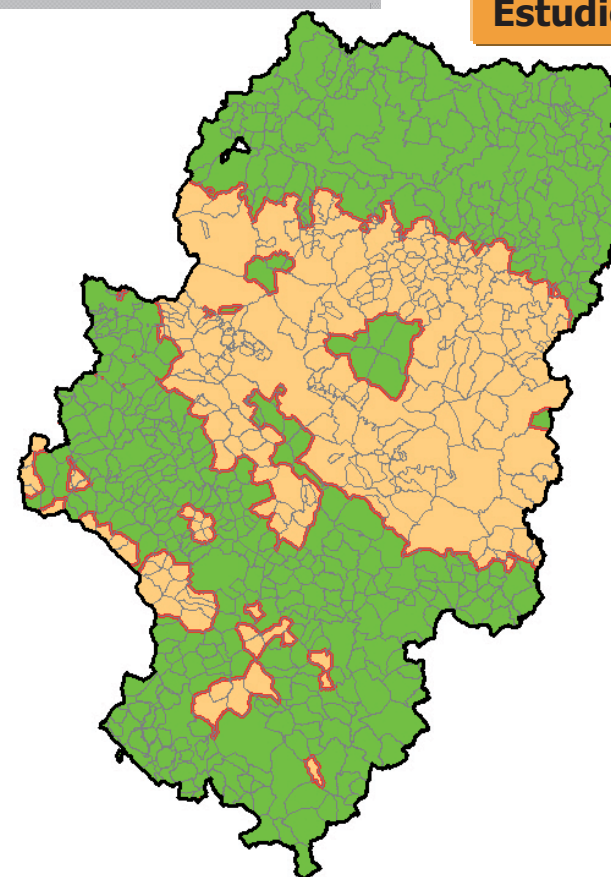
Población

Directiva 86/466



	Habitantes	% Aragón	Sup. (Km2)	% Aragón	Densidad	Índice
Zona Montaña	105.840	7,98%	29.903	43,74%	5,07	18,24
Resto	1.221.078	92,02%	17.827	56,26%	45,47	163,57
Resro (sin Zgz)	554.949	41,82%	17.817	54,22%	21,44	77,14
Aragón	1.326.918	100,00%	47.730	100,00%	27,80	100,00

Estudio UE 2004



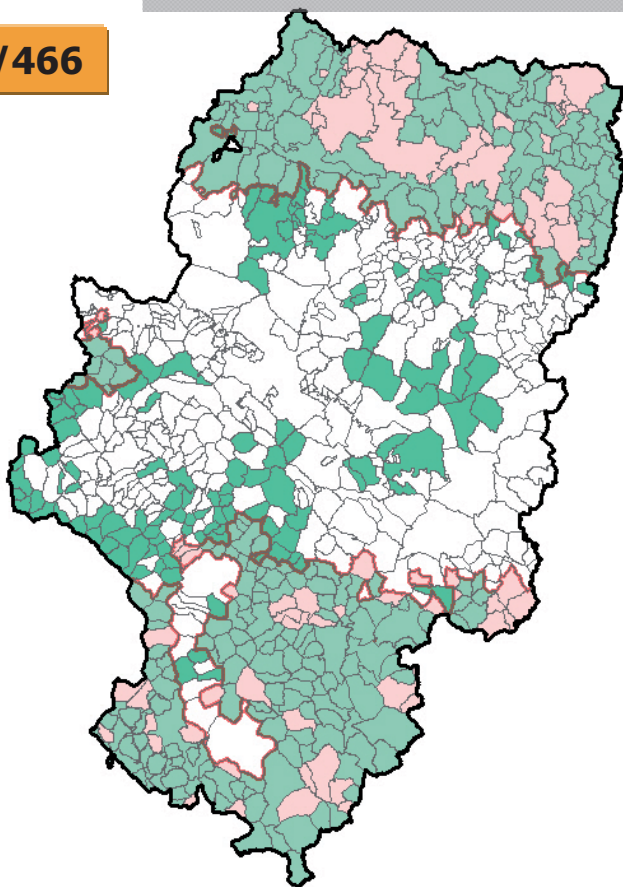
	Habitantes	% Aragón	Sup. (Km2)	% Aragón	Densidad	Índice
Zona Montaña	293.076	22,09%	29.903	62,65%	9,80	35,25
Resto	1.033.842	77,91%	17.827	37,35%	57,99	208,61
Resro (sin Zgz)	367.713	27,71%	17.817	35,31%	21,82	78,48
Aragón	1.326.918	100,00%	47.730	100,00%	27,80	100,00

2. Contenido de los territorios de montaña

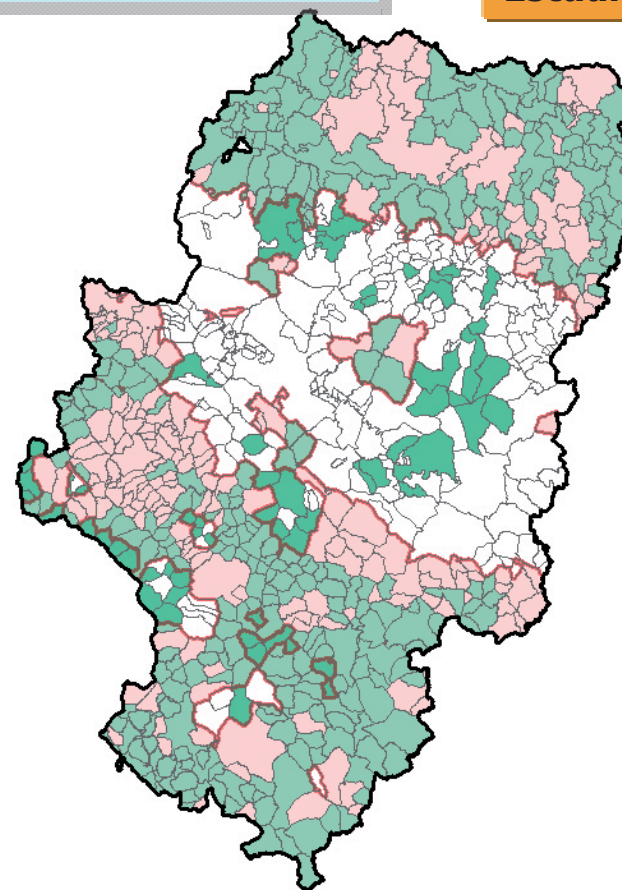
Población: Densidad < 5 hab. / km²

Estudio UE 2004

Directiva 86/466



Densidad < 5	Municipios	% Municipios	% Zona	Índice
Zona Montaña	218	65,07%	74,66%	162,91
Resto	117	34,93%	26,65%	58,16
Aragón	335	100,00%	45,83%	100,00



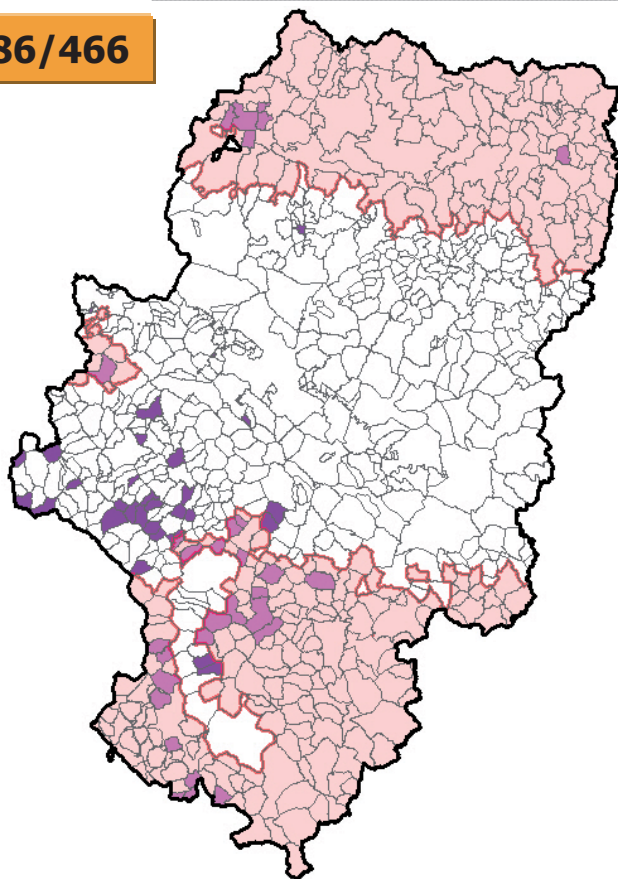
Densidad < 5	Municipios	% Municipios	% Zona	Índice
Zona Montaña	274	81,79%	56,73%	123,79
Resto	61	18,21%	24,60%	53,67
Aragón	335	100,00%	45,83%	100,00

2. Contenido de los territorios de montaña

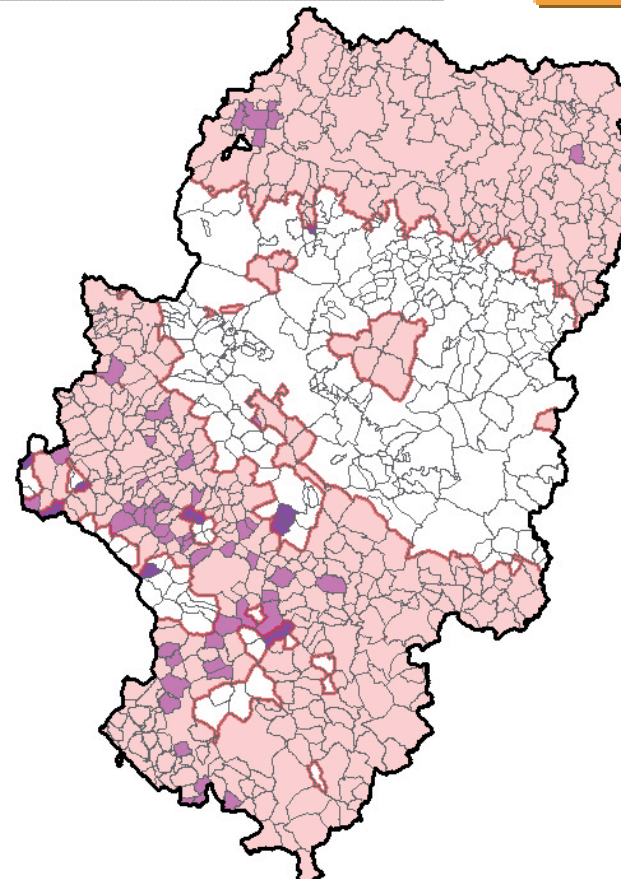
Población: Mayores 65 años \geq 50 %

Estudio UE 2004

Directiva 86/466



Población 65 > 50 %	Municipios	% Municipios	% Zona	Índice
Zona Montaña	30	49,18%	10,27%	123,12
Resto	31	50,82%	7,06%	84,62
Aragón	61	100,00%	8,34%	100,00



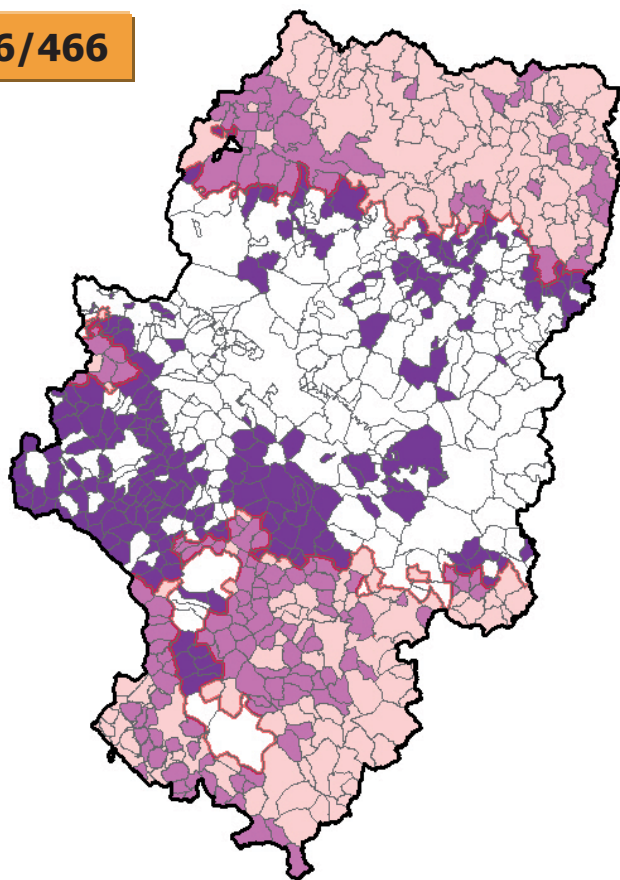
Población 65 > 50 %	Municipios	% Municipios	% Zona	Índice
Zona Montaña	50	81,97%	10,35%	124,05
Resto	11	18,03%	4,44%	53,15
Aragón	61	100,00%	8,34%	100,00

2. Contenido de los territorios de montaña

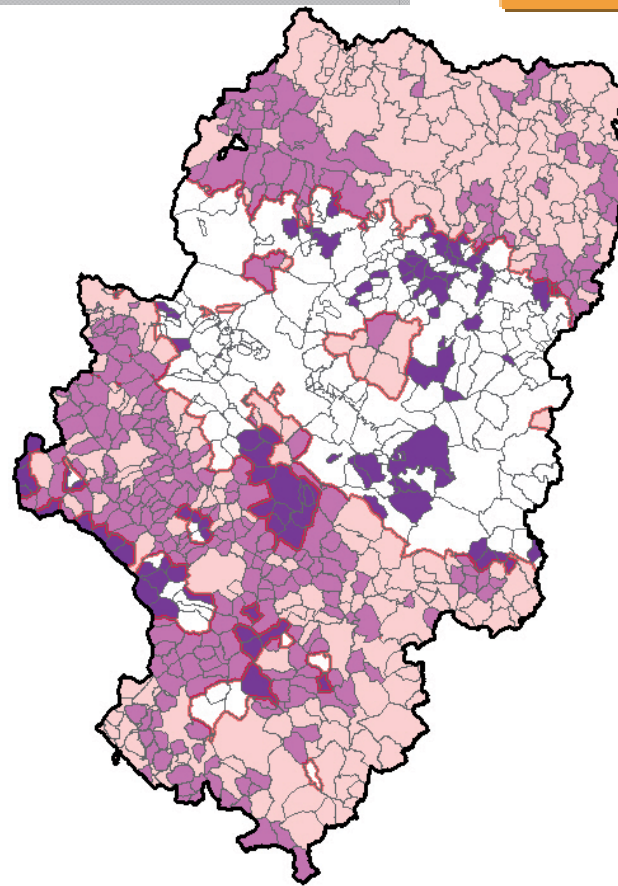
Población: Mayores 65 años \geq 33 %

Estudio UE 2004

Directiva 86/466



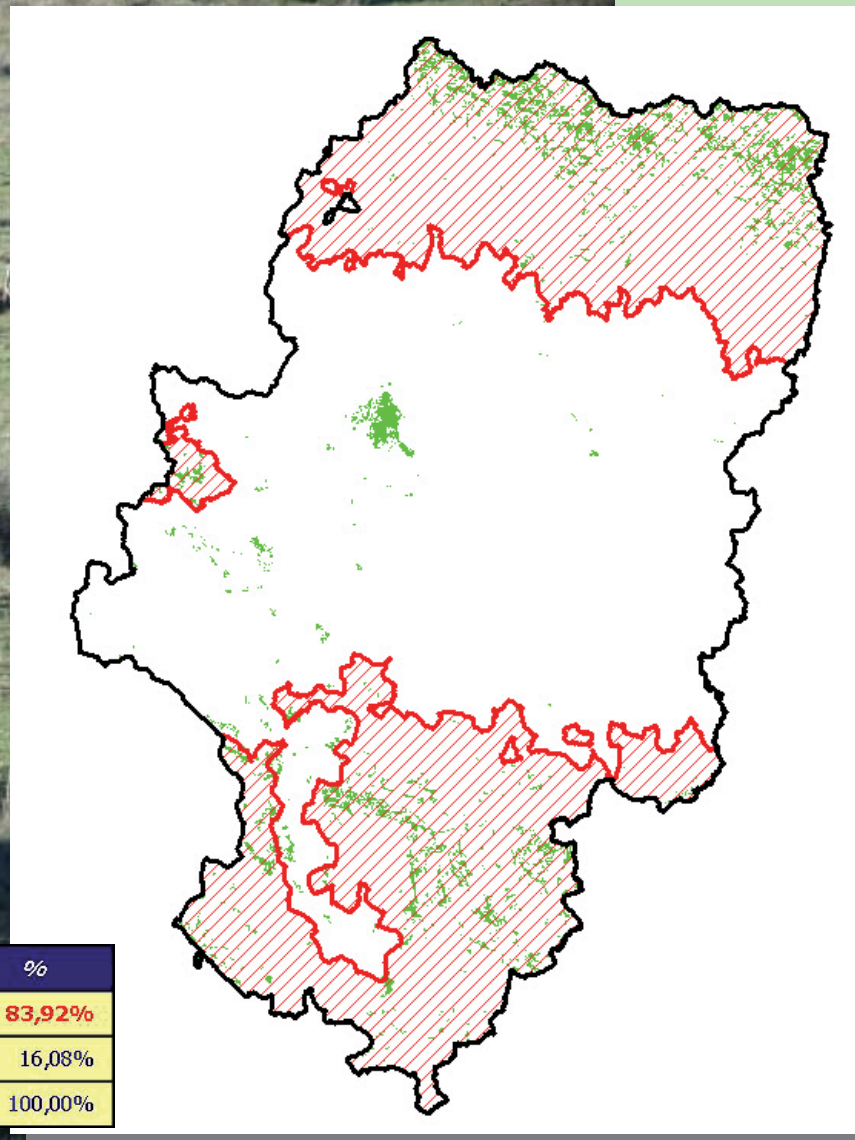
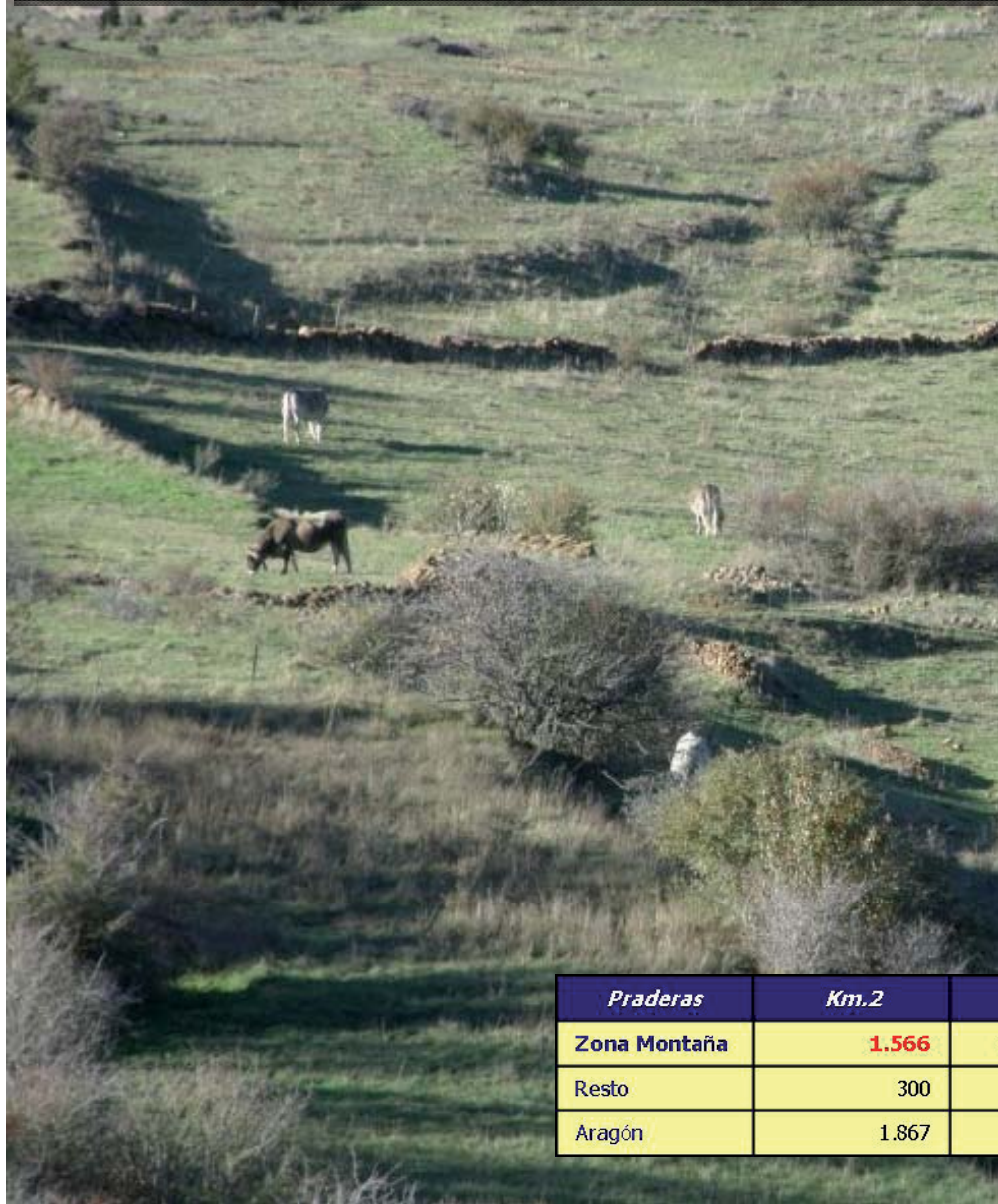
Población 65 > 33 %	Municipios	% Municipios	% Zona	Índice
Zona Montaña	144	40,68%	49,32%	101,83
Resto	210	59,32%	47,84%	98,78
Aragón	61	100,00%	48,43%	100,00



Población 65 > 33 %	Municipios	% Municipios	% Zona	Índice
Zona Montaña	264	74,58%	54,66%	112,87
Resto	90	25,42%	36,29%	74,94
Aragón	354	100,00%	48,43%	100,00

2. Contenido de los territorios de montaña

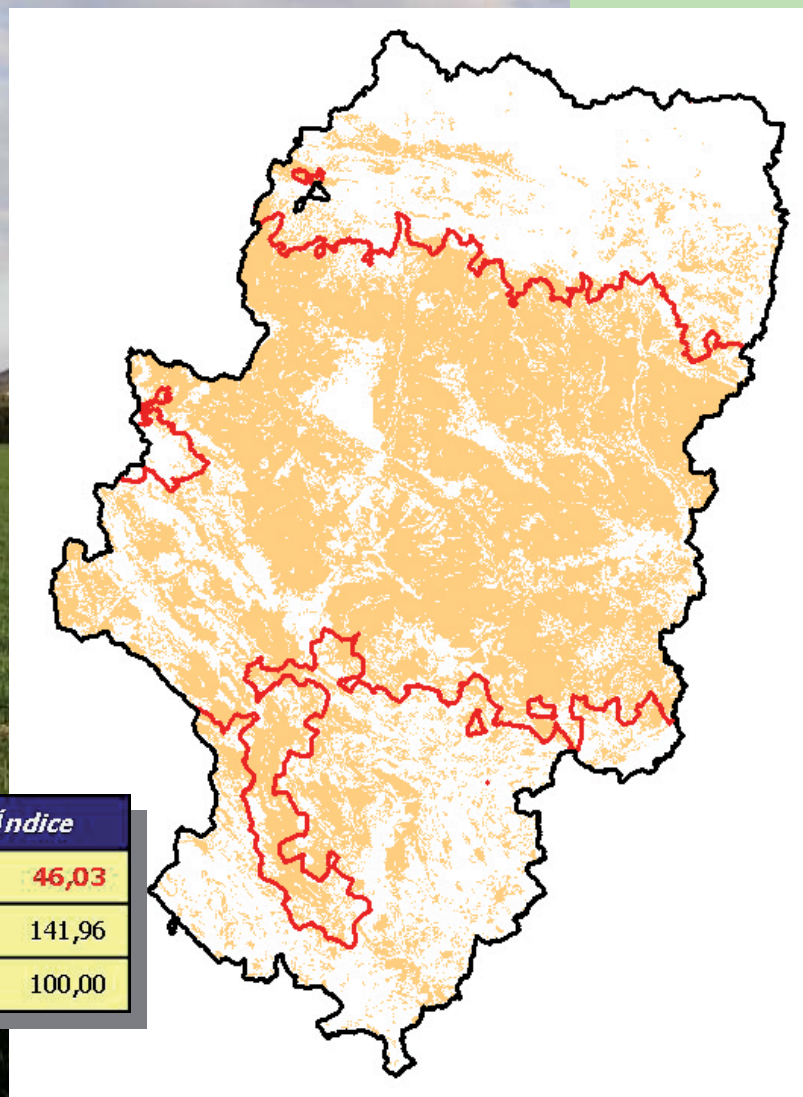
Medio transformado: **Praderas**



<i>Praderas</i>	<i>Km.2</i>	<i>%</i>
Zona Montaña	1.566	83,92%
Resto	300	16,08%
Aragón	1.867	100,00%

2. Contenido de los territorios de montaña

Medio transformado: **Aprovechamiento de recursos (agricultura)**

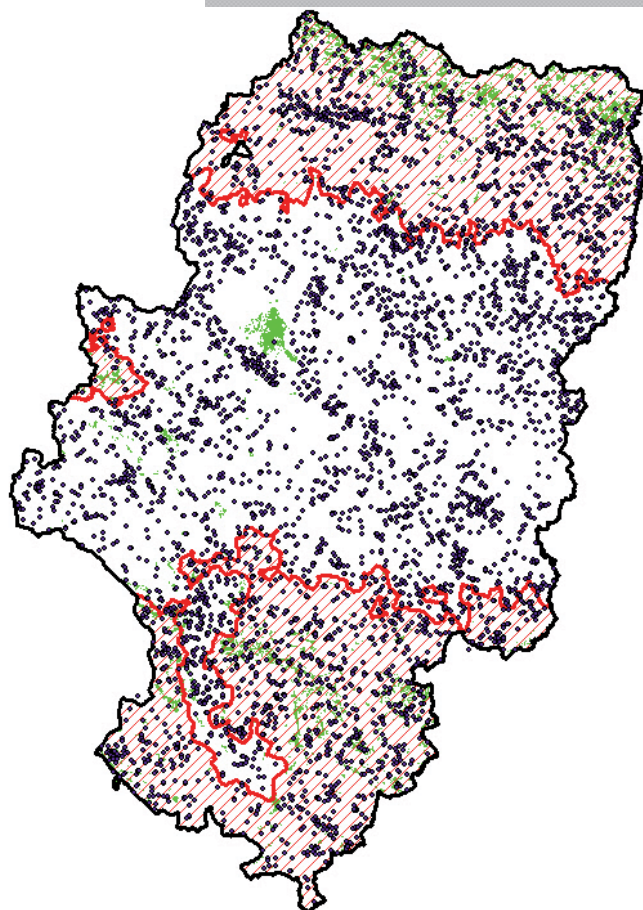


<i>Cultivos</i>	<i>Km2</i>	<i>%</i>	<i>Km2/Km2</i>	<i>Índice</i>
Zona Montaña	4.659	20,14%	0,223	46,03
Resto	18.481	79,86%	0,688	141,96
Aragón	23.140	100,00%	0,485	100,00

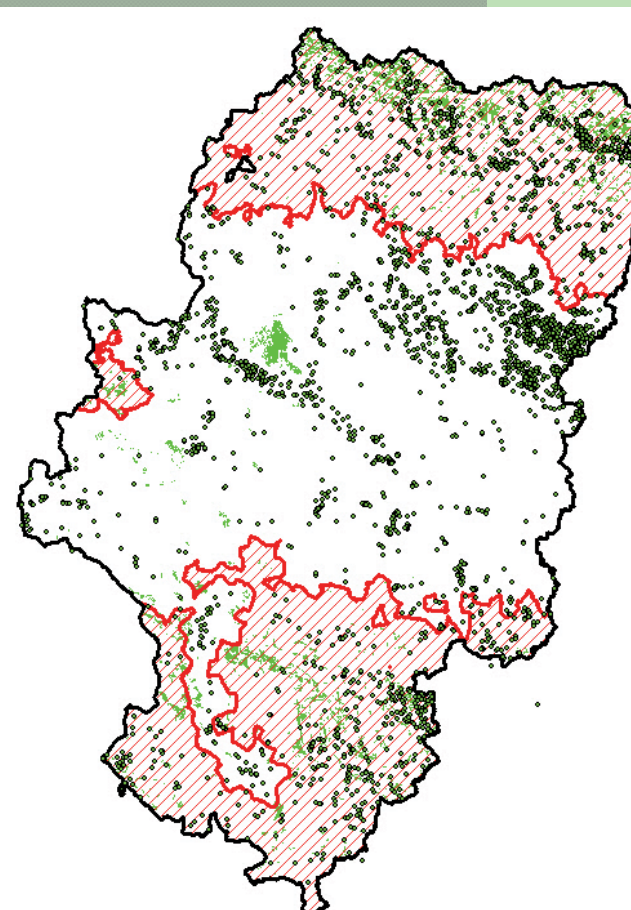
2. Contenido de los territorios de montaña

Medio transformado: **Instalaciones ganaderas**

Ovino



Bovino



Ovino	Nº Instalaciones	%	Ins./K2	Índice
Zona Montaña	2.999	48,18%	0,144	92,10
Resto	3.225	51,82%	0,120	110,16
Aragón	6.224	100,00%	0,130	100,00

Bovino	Nº Instalaciones	%	Ins./K2	Índice
Zona Montaña	2.696	63,09%	0,129	144,24
Resto	1.577	36,91%	0,059	65,60
Aragón	4.273	100,00%	0,130	100,00